

# โครงการ ก่อสร้างอาคารศูนย์การแพทยศาสตร



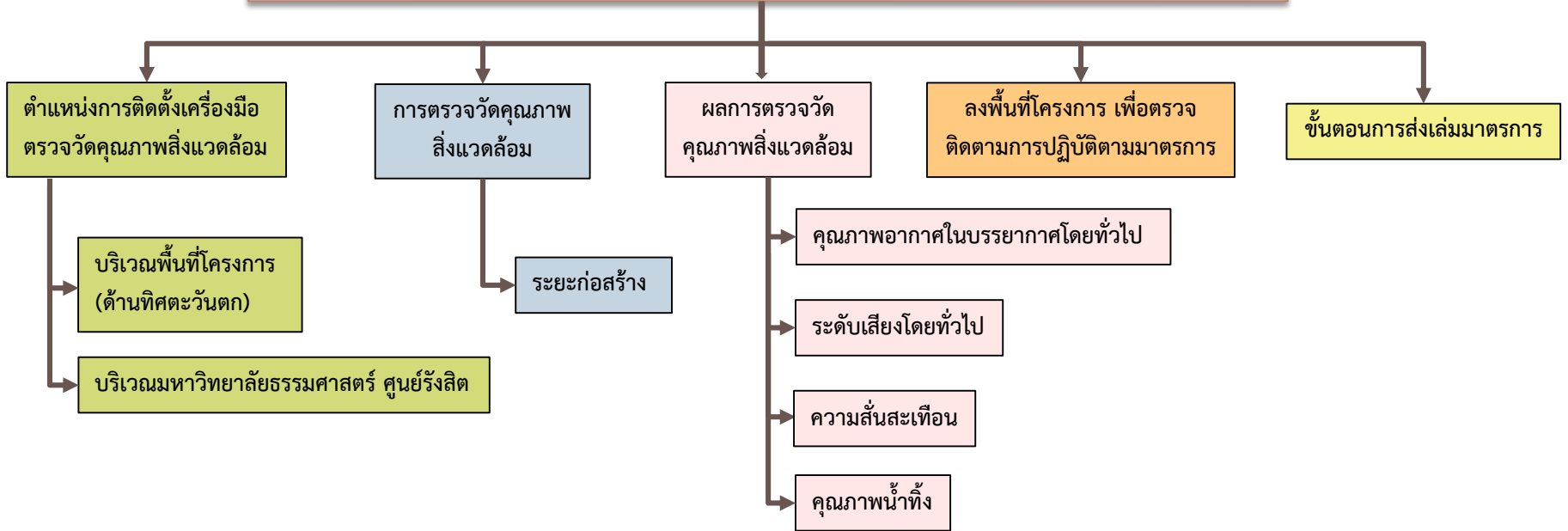
นำเสนอโดย

บริษัท เอ็นไวแล็บ จำกัด

536 ซอยบางแค 7 แขวงบางแค เขตบางแค กรุงเทพมหานคร

วันที่ 5 มกราคม 2563

# โครงการ ก่อสร้างอาคารศูนย์การแพทย์ธรรมศาสตร์



# ตำแหน่งการติดตั้งเครื่องมือตรวจวัดคุณภาพสิ่งแวดล้อม

# ตำแหน่งการติดตั้งเครื่องมือตรวจวัดคุณภาพสิ่งแวดล้อม



บริเวณพื้นที่โครงการ  
(ด้านทิศตะวันตก)

2



บริเวณมหาวิทยาลัยธรรมศาสตร์  
ศูนย์รังสิต

1



# การตรวจวัดคุณภาพสิ่งแวดล้อม

## ดัชนีที่ตรวจวัด

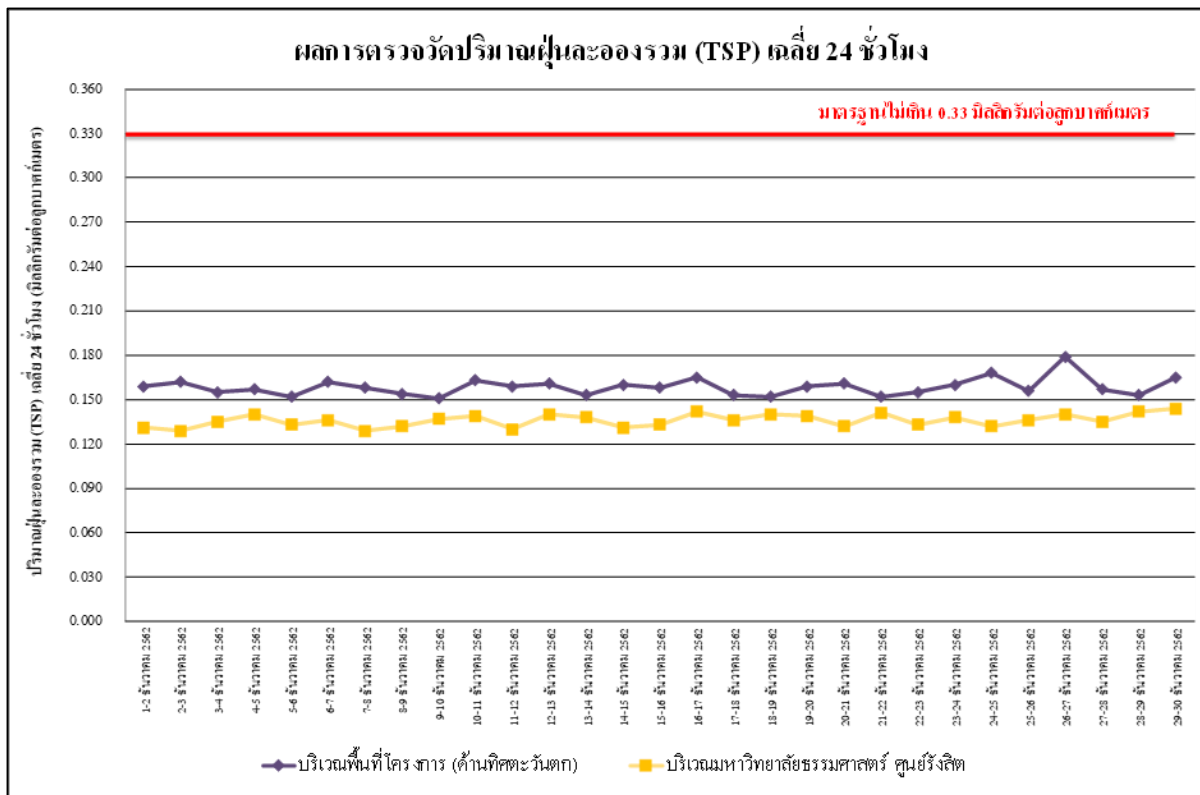
1. คุณภาพอากาศในบรรยากาศโดยทั่วไป
2. ระดับเสียงโดยทั่วไป
3. ความสั่นสะเทือน
4. คุณภาพน้ำทิ้ง

# ผลการตรวจวัดคุณภาพสิ่งแวดล้อม

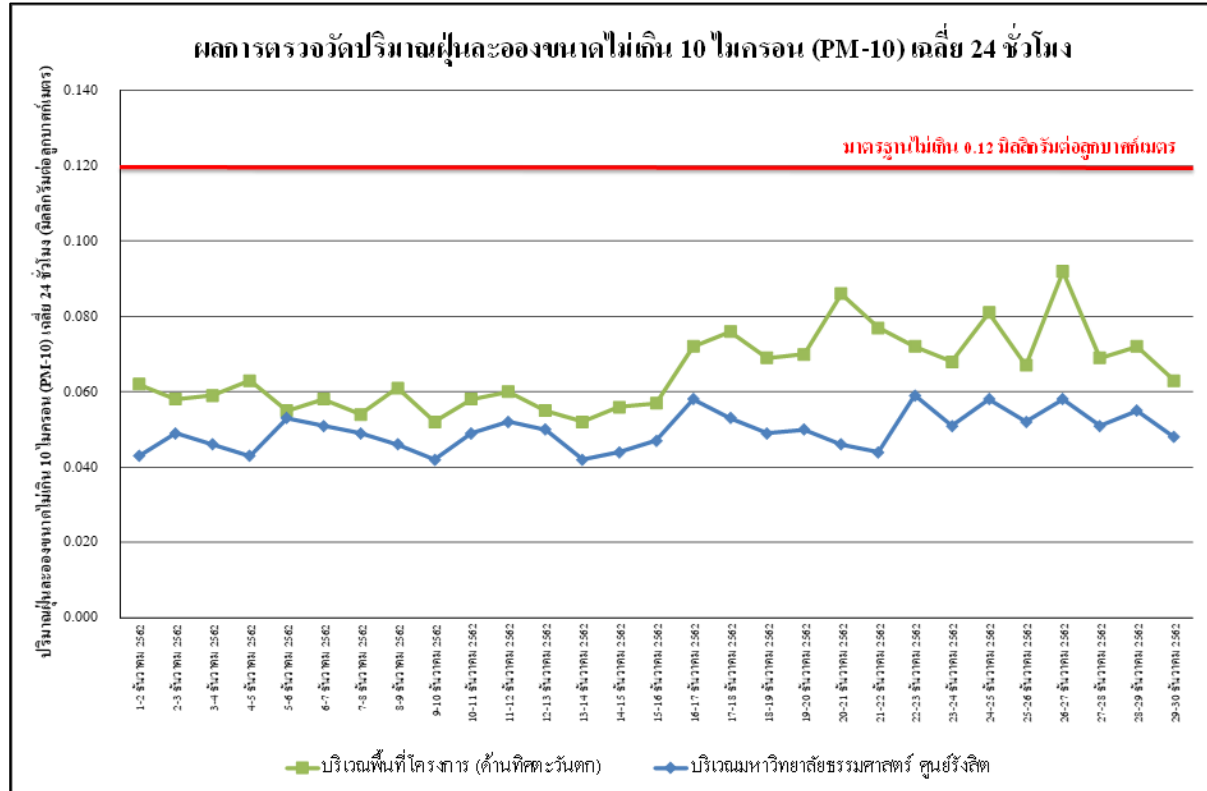
# ผลการตรวจวัดคุณภาพอากาศในบรรยากาศโดยทั่วไป



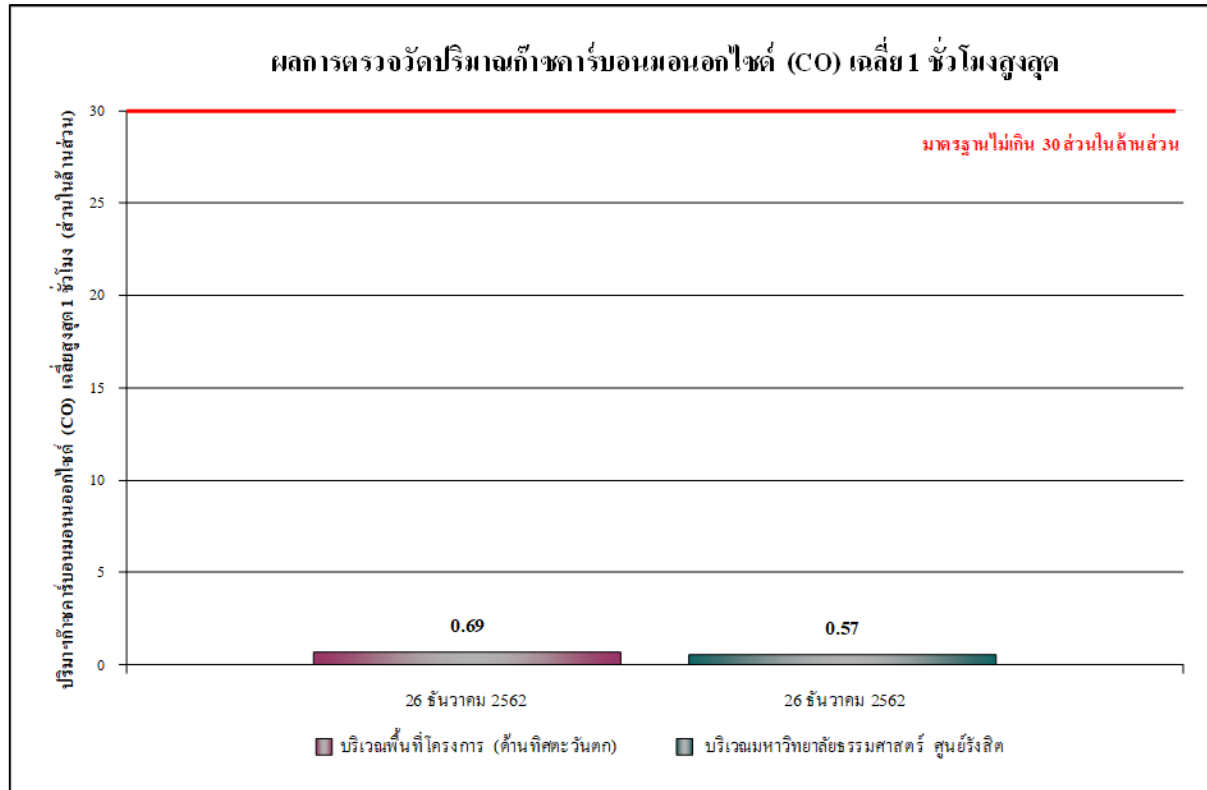
# ผลการตรวจวัดปริมาณฝุ่นละอองรวม (TSP) เฉลี่ย 24 ชั่วโมง



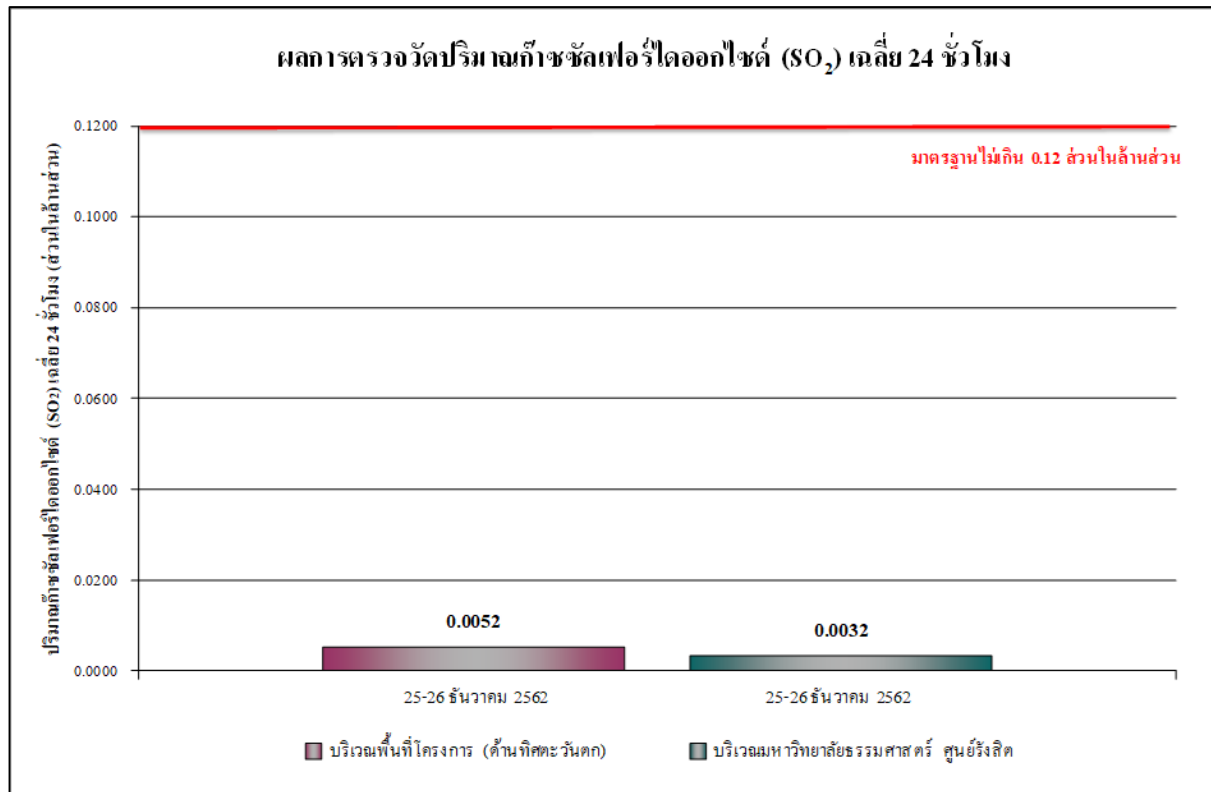
# ผลการตรวจวัดปริมาณฝุ่นละอองขนาดไม่เกิน 10 ไมครอน (PM-10) เฉลี่ย 24 ชั่วโมง



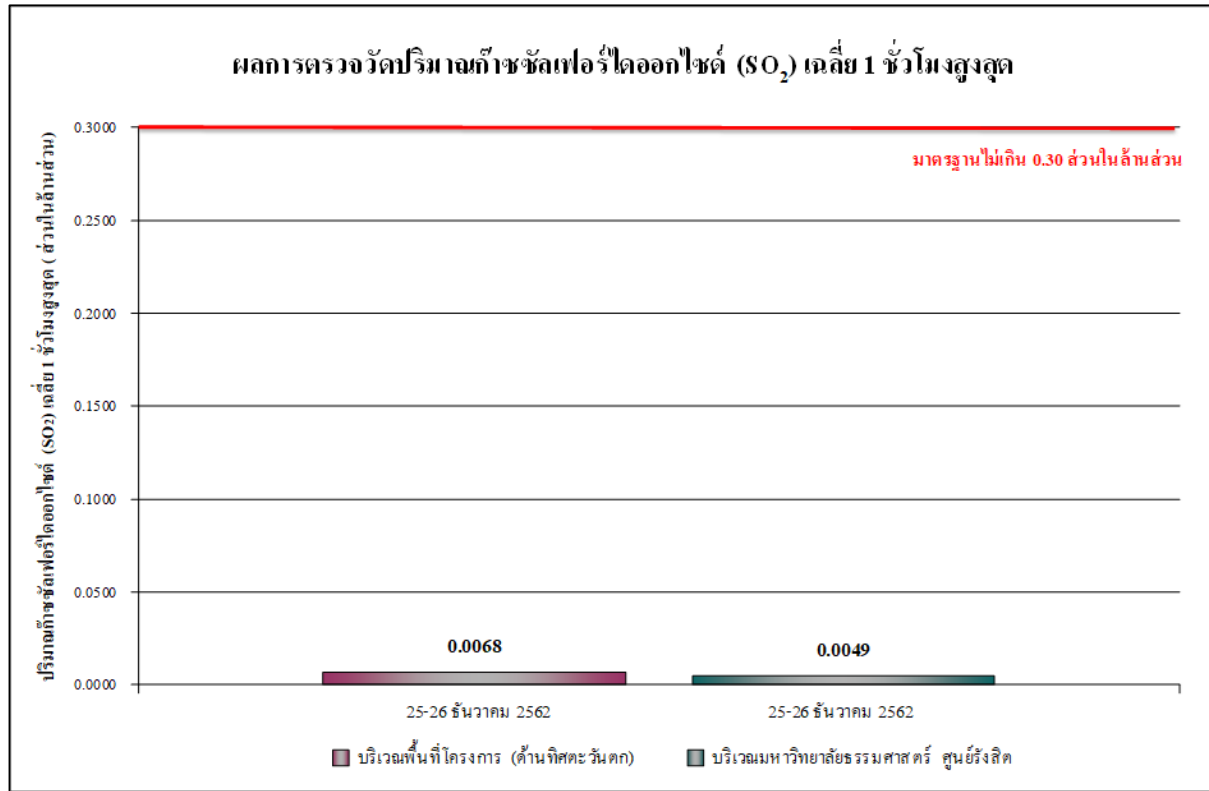
# ผลการตรวจวัดปริมาณก๊าซคาร์บอนมอนอกไซด์ (CO) เฉลี่ย 1 ชั่วโมงสูงสุด



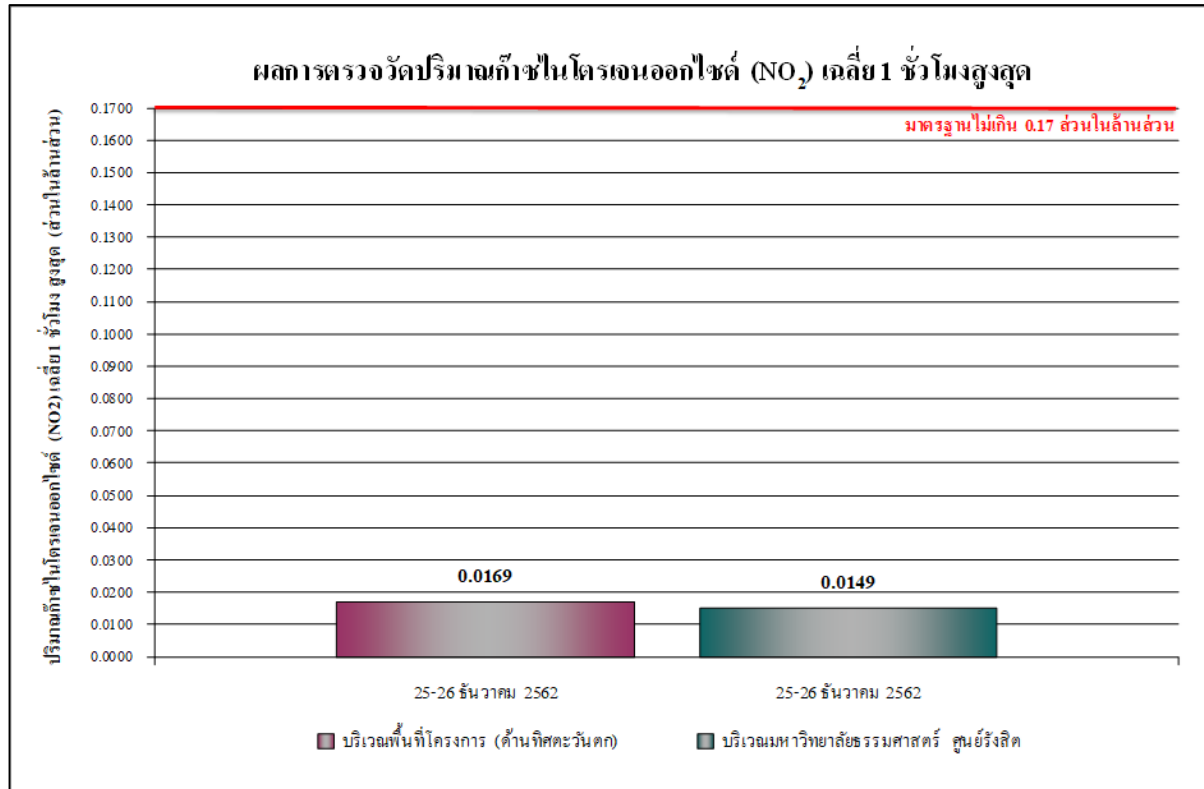
# ผลการตรวจวัดปริมาณก๊าซซัลเฟอร์ไดออกไซด์ (SO<sub>2</sub>) เฉลี่ย 24 ชั่วโมง



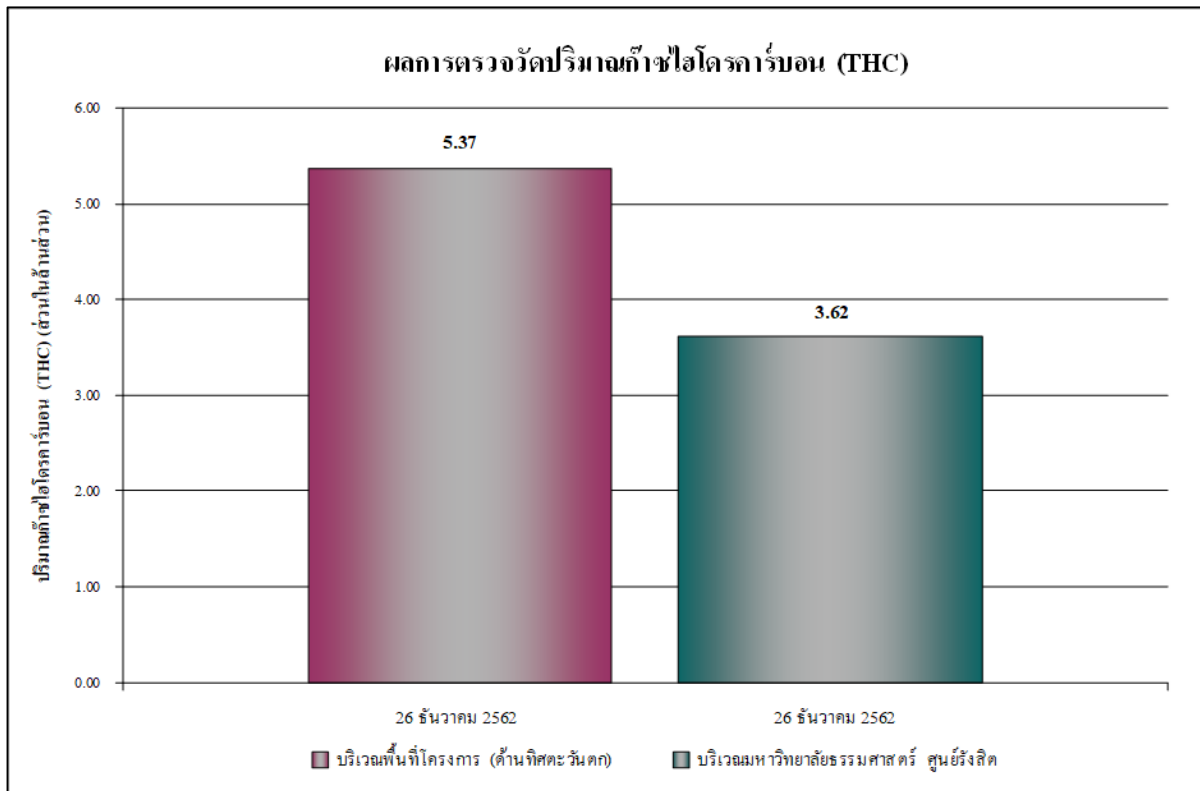
# ผลการตรวจวัดปริมาณก๊าซซัลเฟอร์ไดออกไซด์ (SO<sub>2</sub>) เฉลี่ย 1 ชั่วโมงสูงสุด



# ผลการตรวจวัดปริมาณก๊าซไนโตรเจนไดออกไซด์ (NO<sub>2</sub>) เฉลี่ย 1 ชั่วโมงสูงสุด



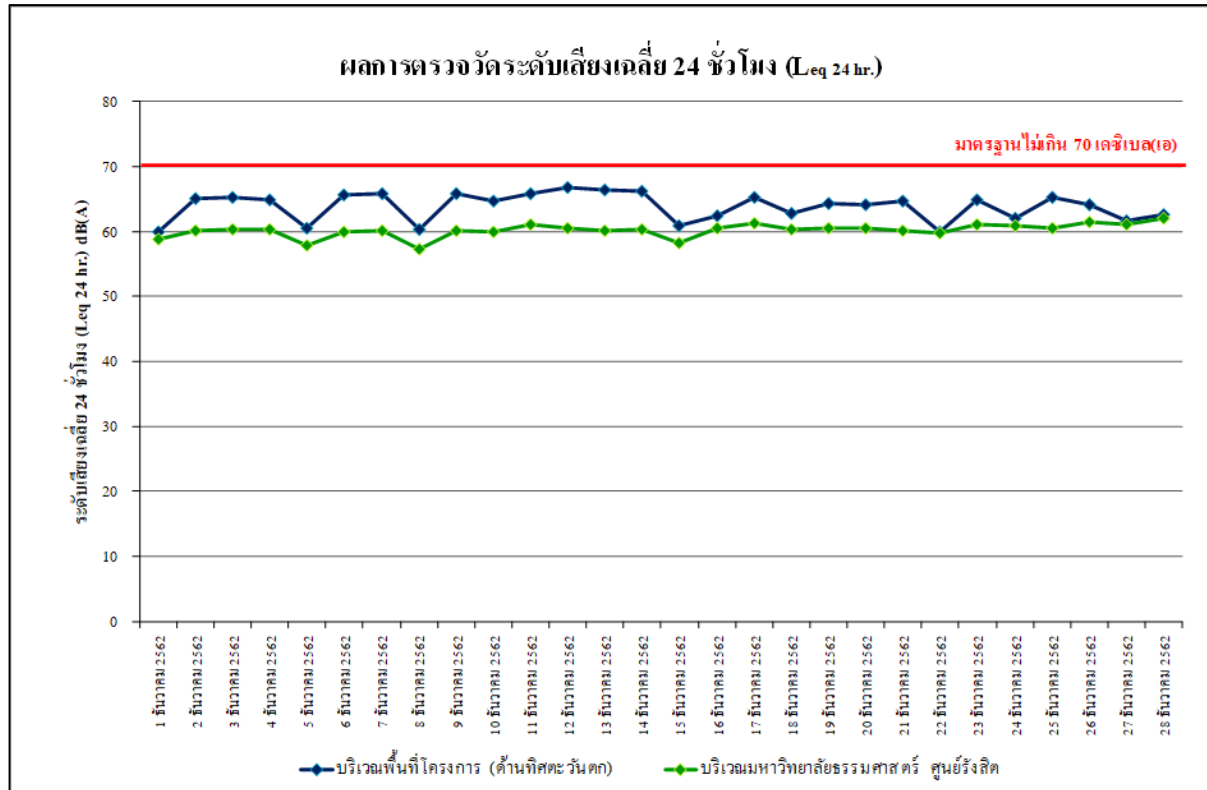
# ผลการตรวจวัดปริมาณก๊าซไฮโดรคาร์บอน (THC)



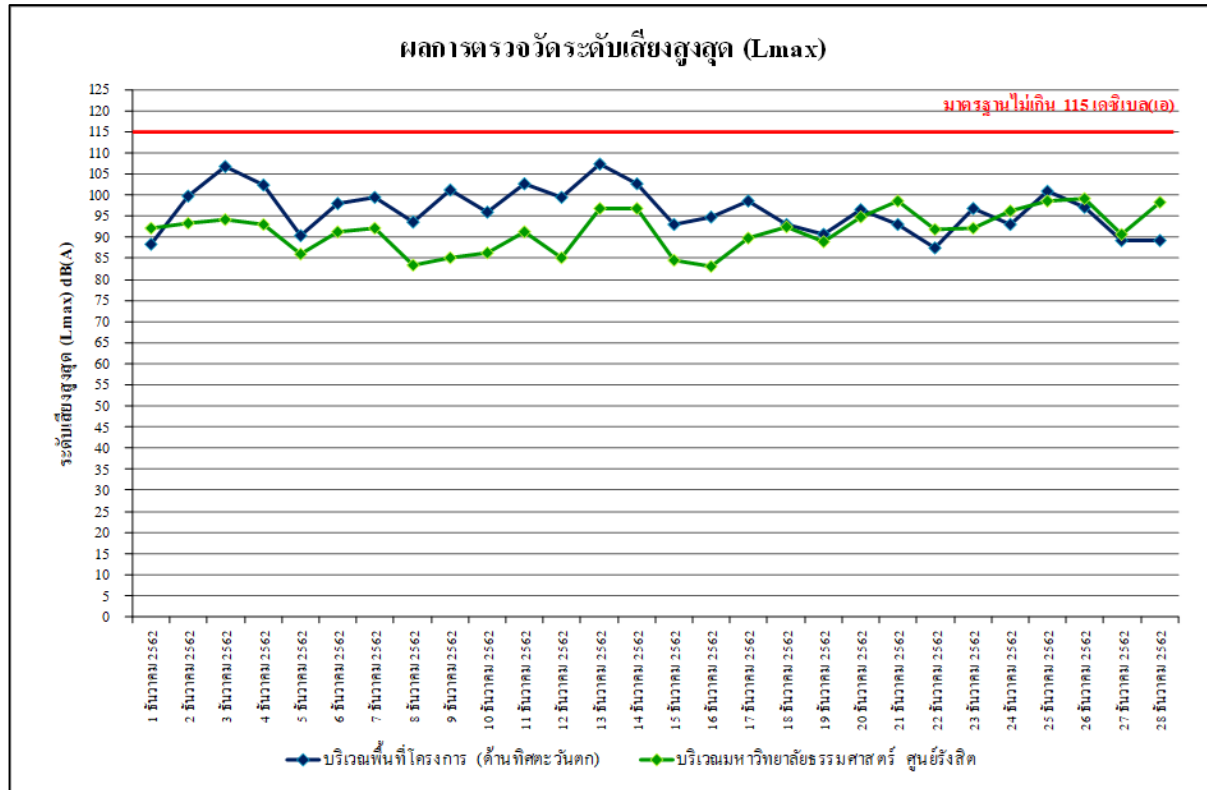
# ผลการตรวจวัดระดับเสียงโดยทั่วไป



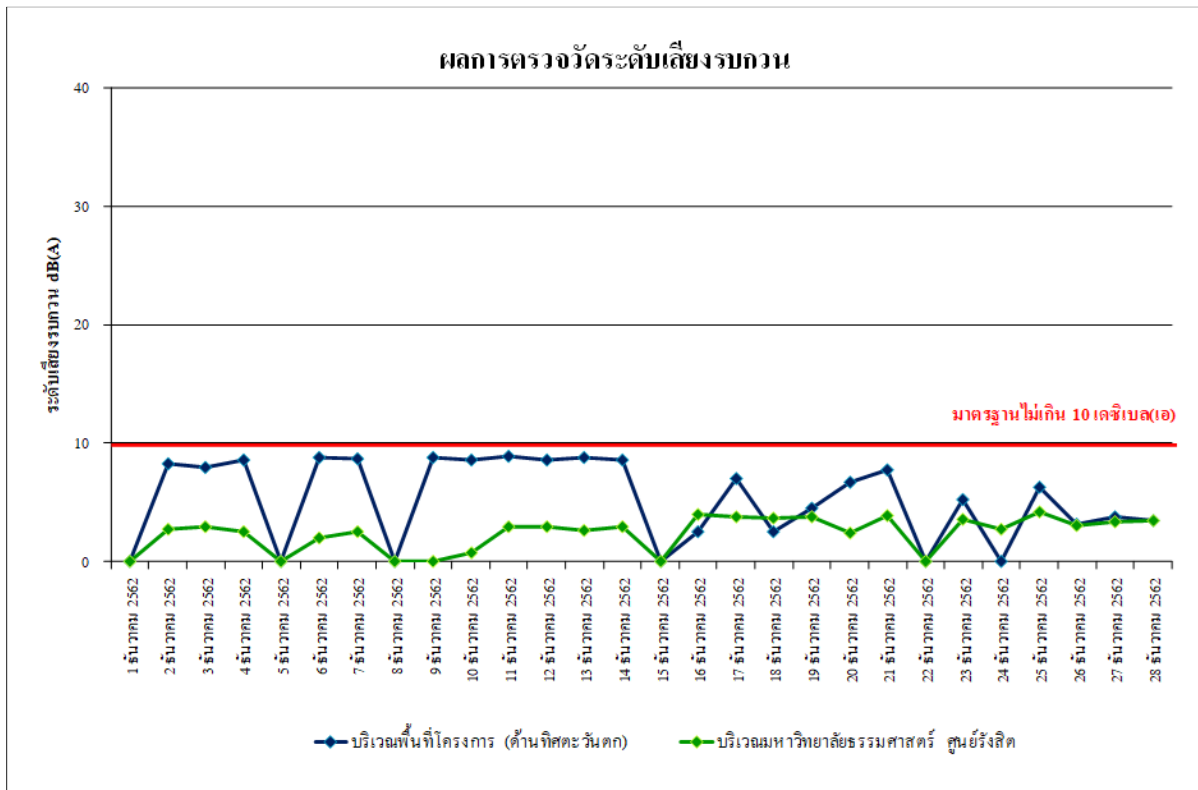
# ผลการตรวจวัดระดับเสียงเฉลี่ย 24 ชั่วโมง ( $L_{EQ} 24 HR.$ )



# ผลการตรวจวัดระดับเสียงสูงสุด ( $L_{MAX}$ )

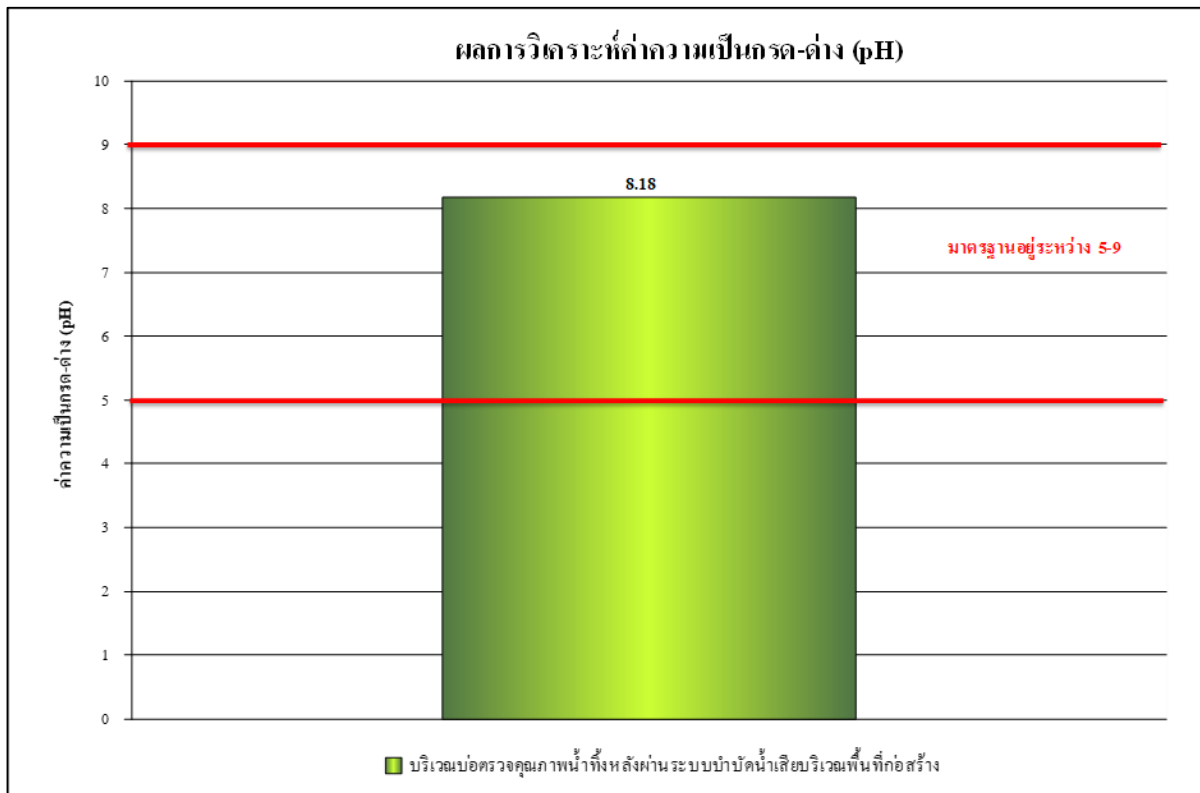


# ผลการตรวจวัดระดับเสียงรบกวน

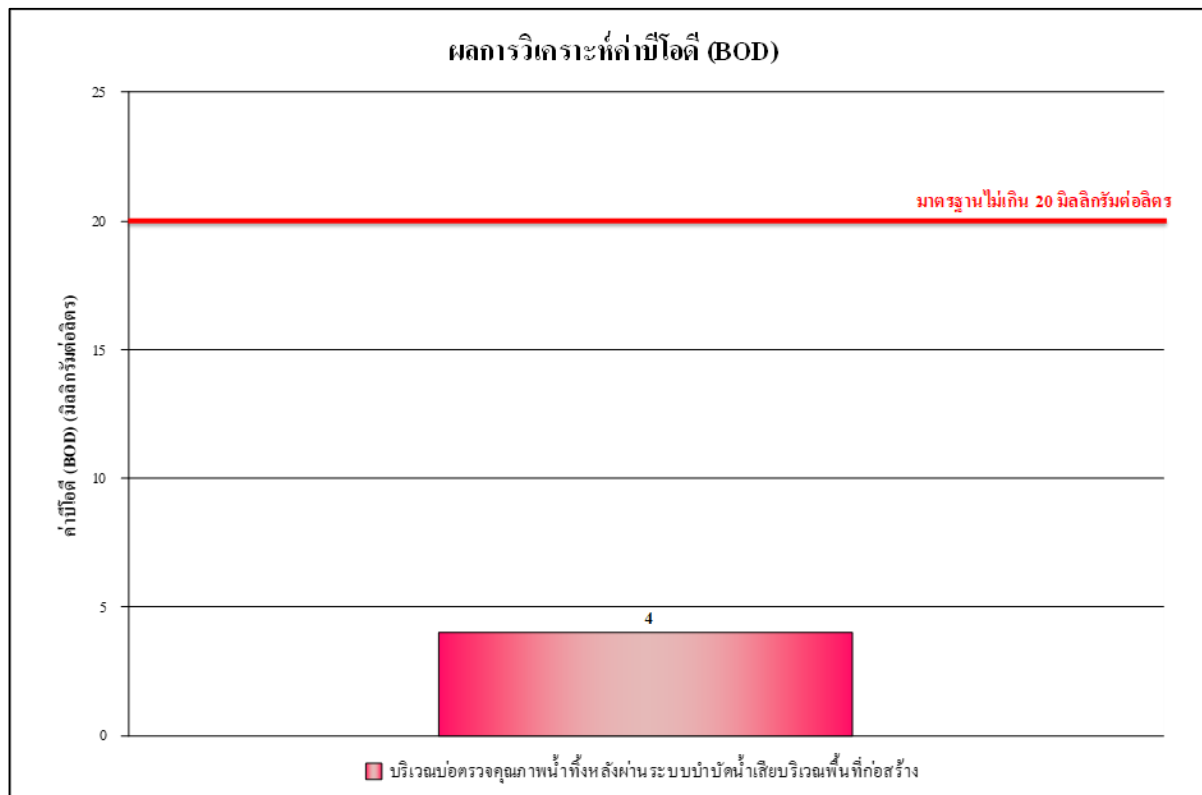


# ผลการตรวจวัดคุณภาพน้ำทิ้ง

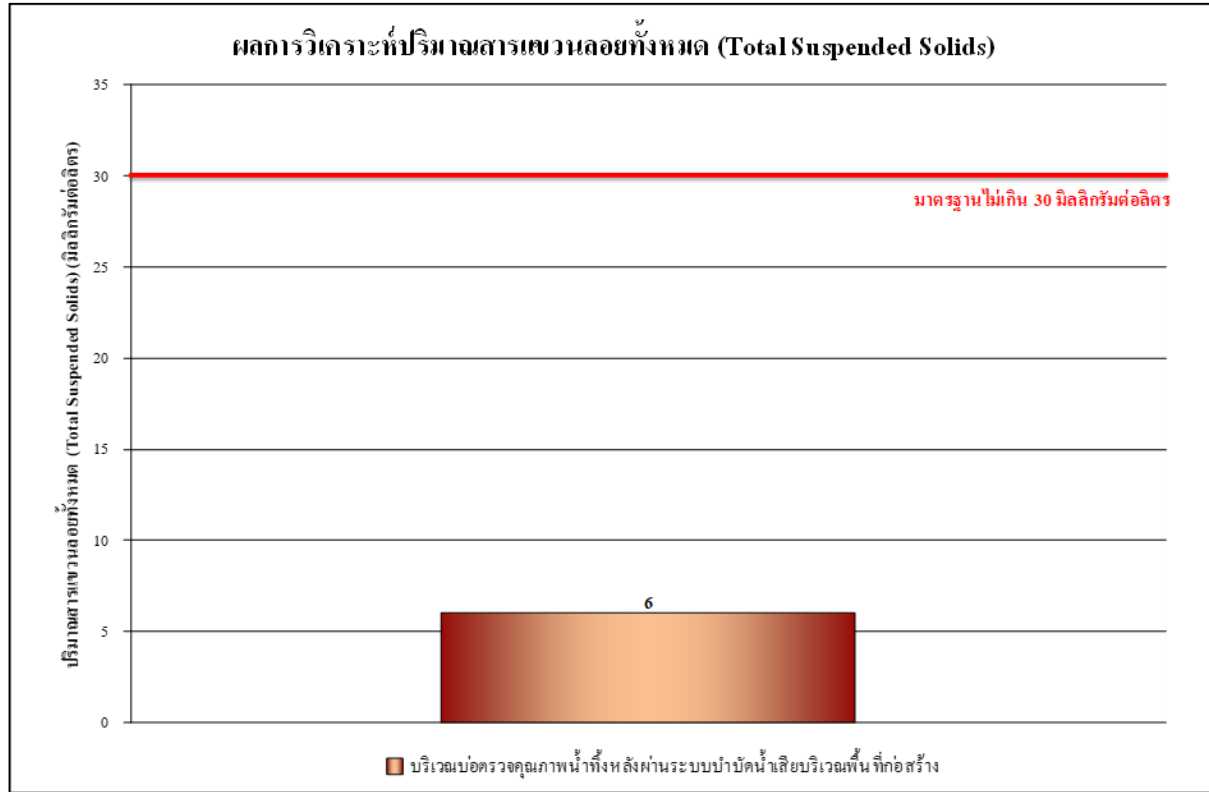
# ผลการวิเคราะห์ค่าความเป็นกรด-ด่าง



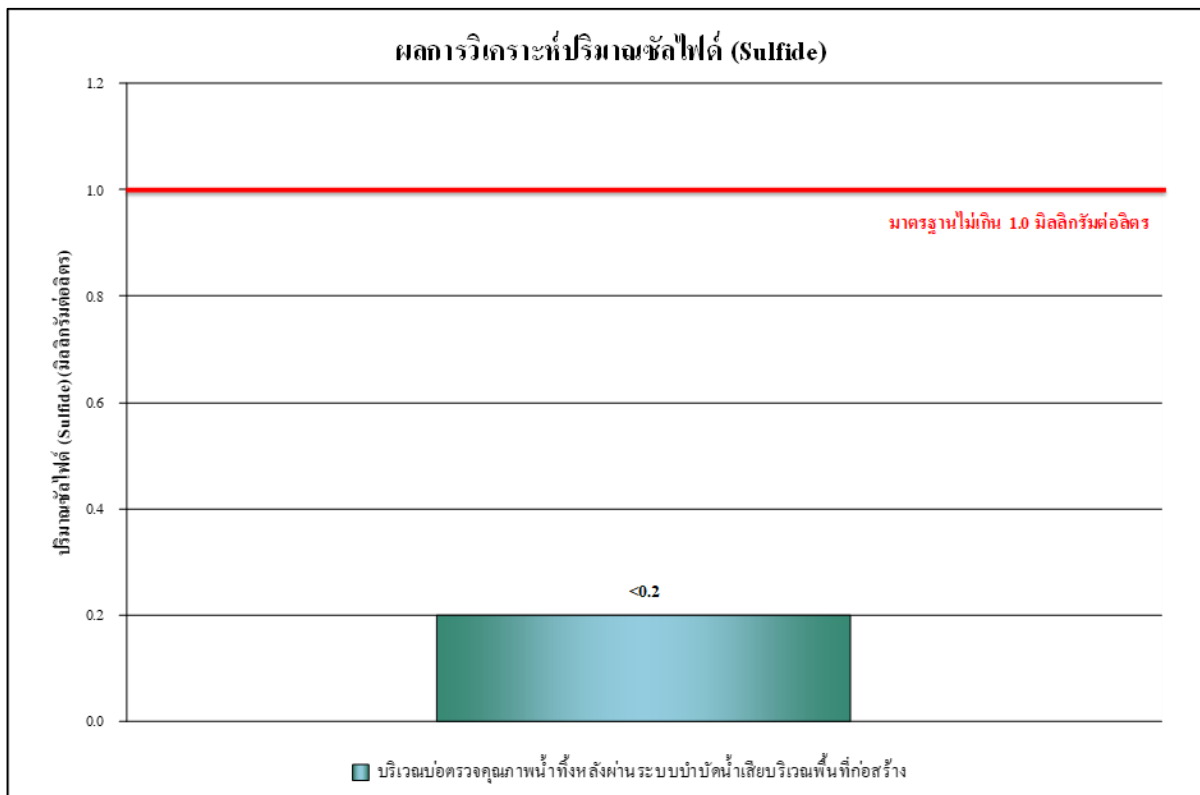
# ผลการวิเคราะห์ค่าบีโอดี (BOD)



# ผลการวิเคราะห์ปริมาณสารแขวนลอยทั้งหมด (TOTAL SUSPENDED SOLIDS)

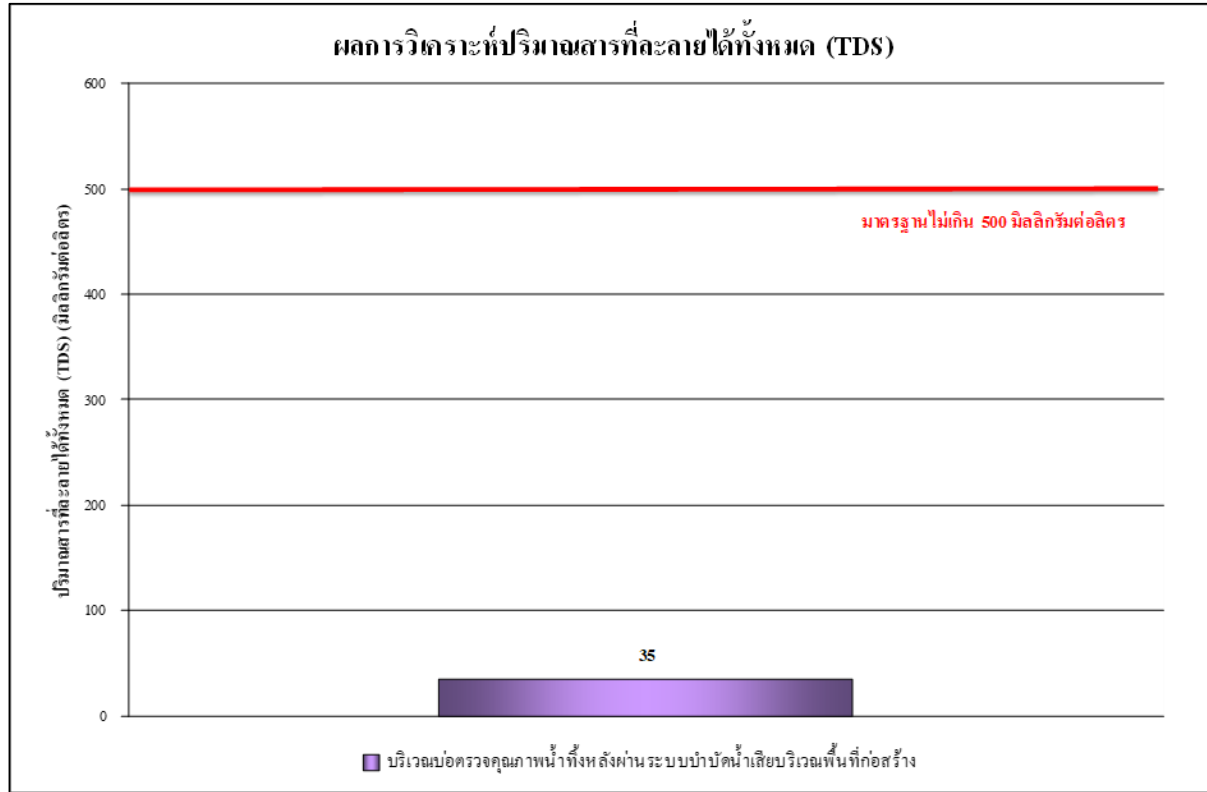


# ผลการวิเคราะห์ปริมาณซัลไฟด์ (SULFIDE)

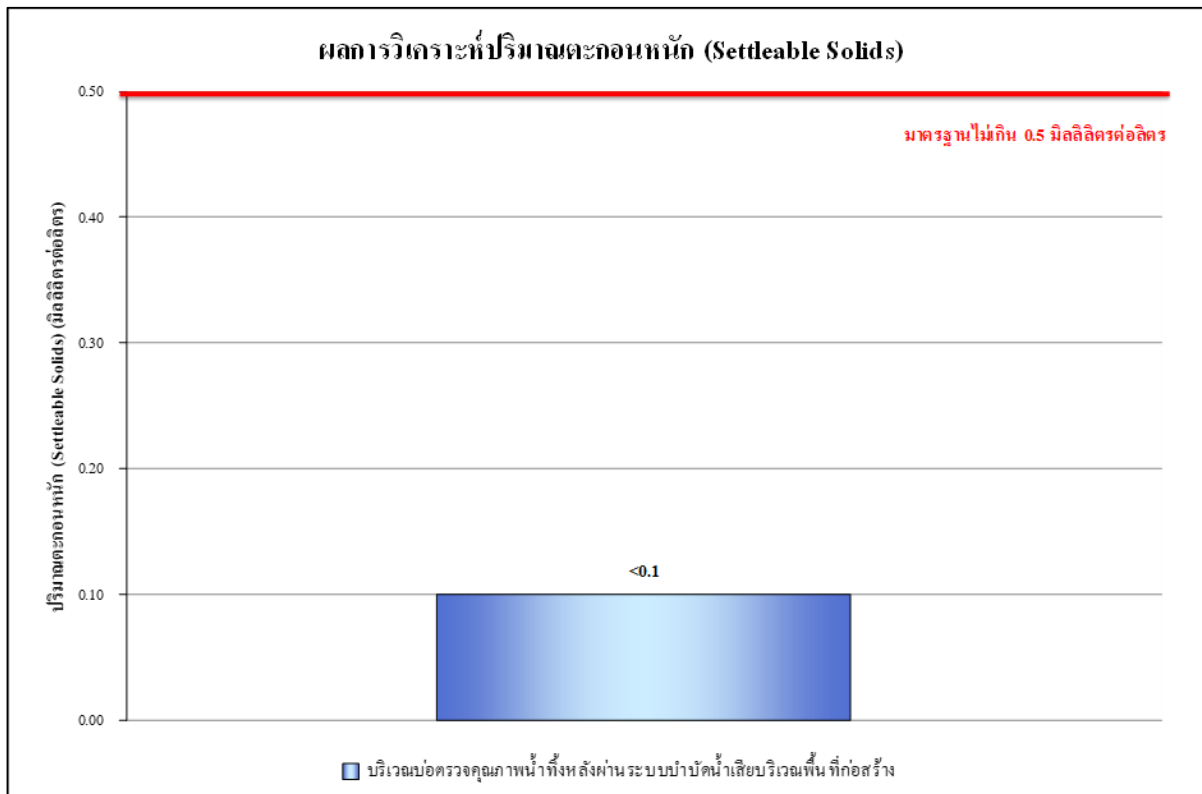




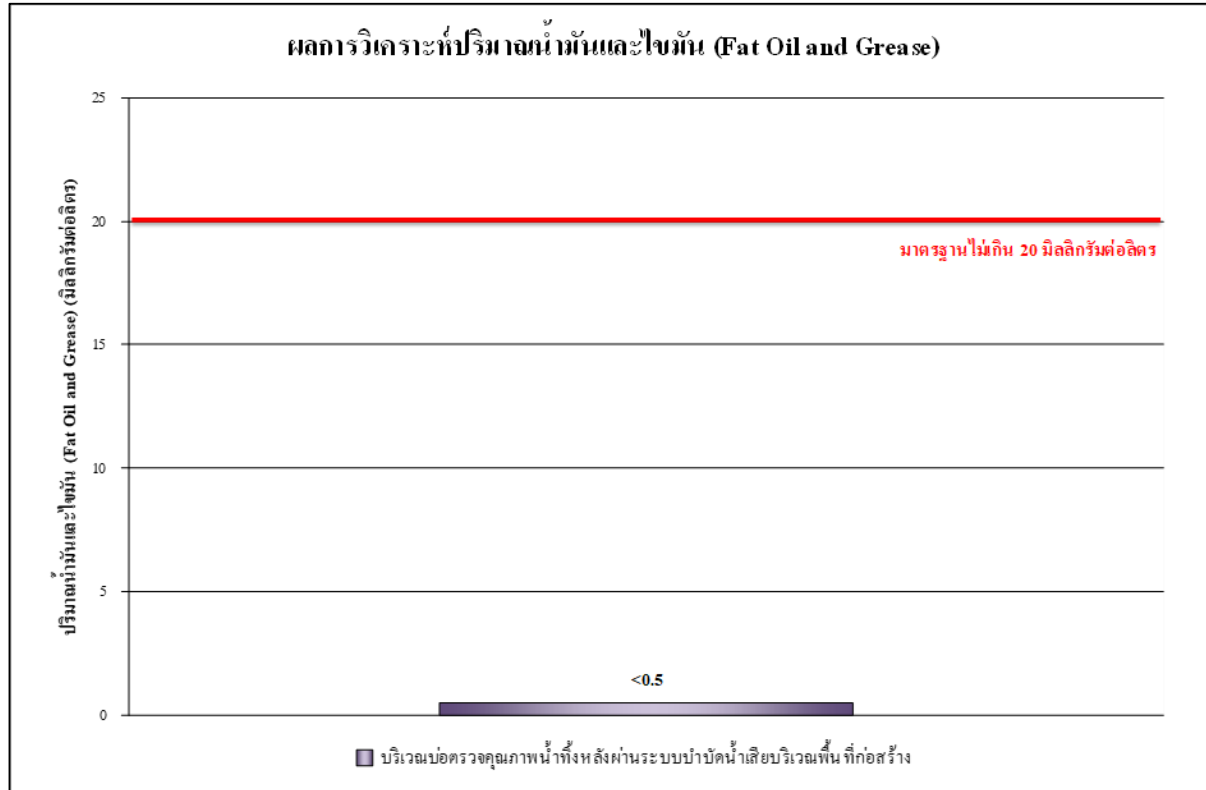
# ผลการวิเคราะห์ปริมาณสารที่ละลายได้ทั้งหมด (TDS)



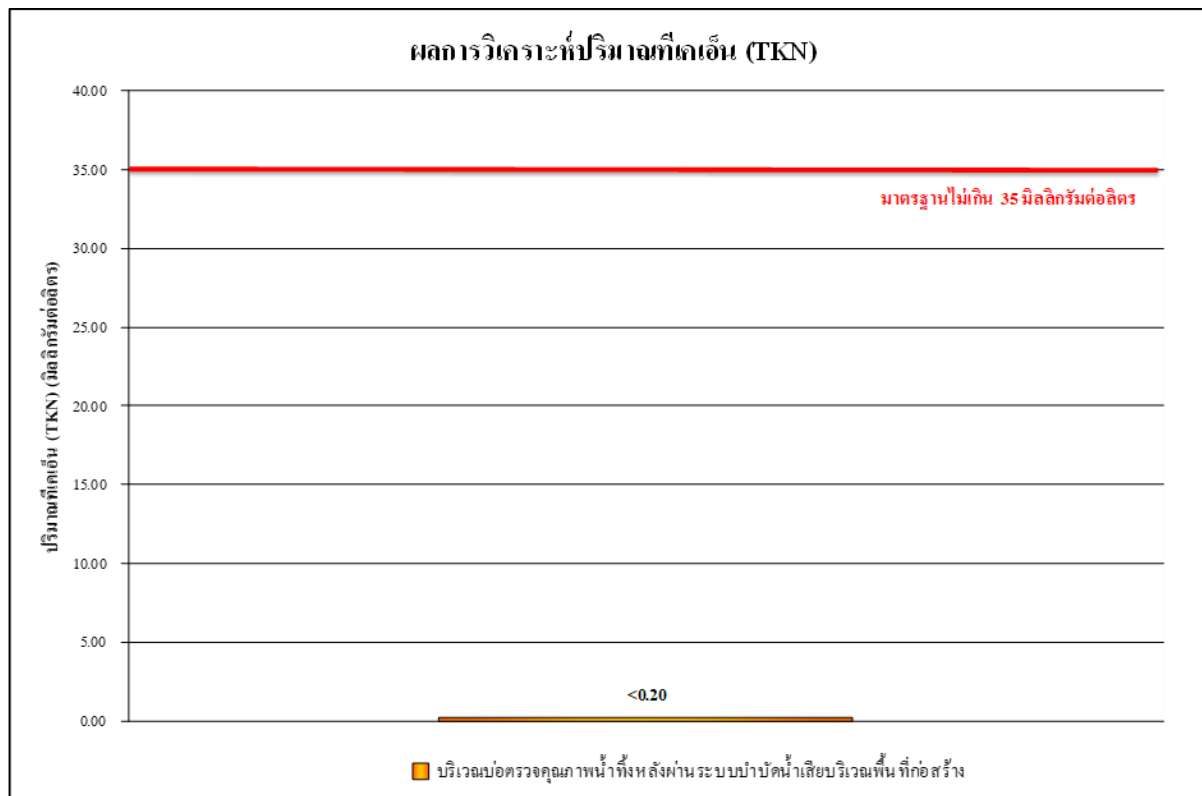
# ผลการวิเคราะห์ปริมาณตะกอนหนัก (SETTLABLE SOLIDS)



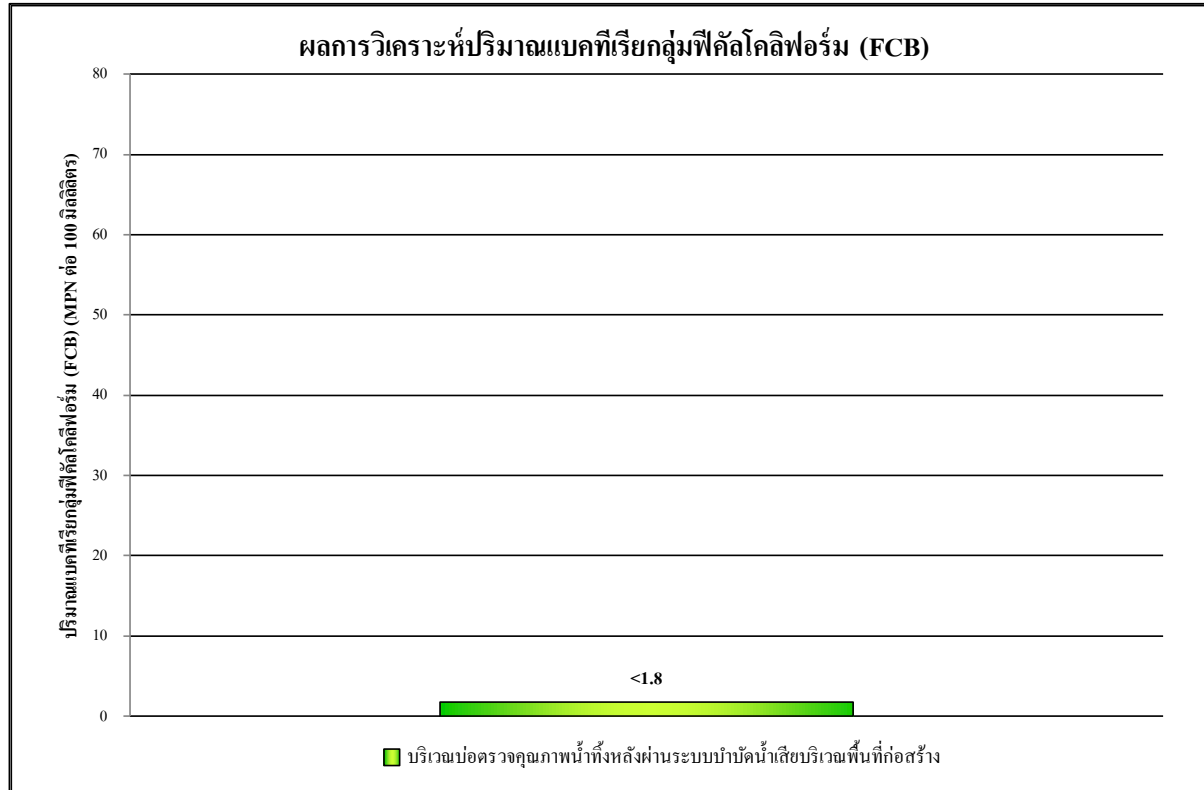
# ผลการวิเคราะห์ปริมาณน้ำมันและไขมัน (FAT OIL AND GREASE)



# ผลการวิเคราะห์ปริมาณทีเคเอ็น (TKN)



# ผลการวิเคราะห์ปริมาณแบคทีเรียกลุ่มฟีคอลโคลิฟอร์ม (FCB)

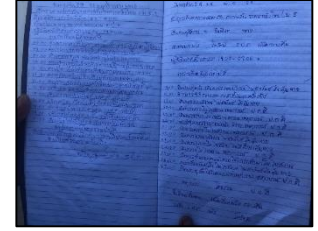


---

# ลงพื้นที่โครงการเพื่อตรวจติดตามการปฏิบัติตามมาตรการ (Audit) รอบ ก.ย.-ธ.ค. 2562



# รูปภาพที่ได้จากการลงพื้นที่โครงการเพื่อใช้ตรวจติดตามการปฏิบัติตามมาตรการ



รายงานผลการตรวจวัดคุณภาพสิ่งแวดล้อม			
โครงการก่อสร้างระบบการบำบัดน้ำเสีย			
วันที่	เดือน	ปี	พ.ศ. 2562
ชนิดสารตรวจวัด	ผลการตรวจวัด	ค่ามาตรฐาน	
ฝุ่นรวมขนาดไม่เกิน 10 ไมครอน (เฉลี่ย 24 ชม.)	0.163 ไมครอน/ลบ.ม.	>	0.330 ไมครอน/ลบ.ม.
ฝุ่นละอองขนาดเล็กกว่า 10 ไมครอน (เฉลี่ย 24 ชม.)	0.063 ไมครอน/ลบ.ม.	>	0.120 ไมครอน/ลบ.ม.
คาร์บอนไดออกไซด์ (เฉลี่ย 24 ชม.)	65.8 ppm	>	70.0 ppm
ปรอท (เฉลี่ย 24 ชม.)	106.7 ไมครอน/ลบ.ม.	>	115.0 ไมครอน/ลบ.ม.
ระดับเสียงตามจุดตรวจ : 99V	2.751 เดซิเบล	>	5.000 เดซิเบล





# รูปภาพที่ได้จากการลงพื้นที่โครงการเพื่อใช้ตรวจติดตามการปฏิบัติตามมาตรการ



# รูปภาพที่ได้จากการลงพื้นที่โครงการเพื่อใช้ตรวจติดตามการปฏิบัติตามมาตรการ





# รูปภาพที่ได้จากการลงพื้นที่โครงการเพื่อใช้ตรวจติดตามการปฏิบัติตามมาตรการ



# รูปภาพที่ได้จากการลงพื้นที่โครงการเพื่อใช้ตรวจติดตามการปฏิบัติตามมาตรการ



## มาตรการที่โครงการยังไม่ได้ปฏิบัติ เนื่องจากยังไม่ถึงลำดับงาน

1. Sheet Pile/ระบบค้ำยัน รอบบริเวณที่ขุดชั้นใต้ดิน และบริเวณวางถังเก็บน้ำใต้ดิน
2. ป้ายแสดงขอบเขตบริเวณที่ขุดดิน
3. สิ่งกั้นตกรหรือราวกันบริเวณที่มีการขุดดิน
4. พื้นที่กองดินที่เกิดจากการขุดดิน
5. เปิดพื้นที่ขุดดินบริเวณเล็กเท่าที่จำเป็น ส่วนอื่นที่เปิดแล้วให้ปิดผ้าใบคลุมไว้หากไม่ได้ปฏิบัติงานบนพื้นที่นั้น
6. Mesh Sheet ติดตั้งรอบตัวอาคาร
7. ปล่องชั่วคราวสำหรับทิ้งเศษวัสดุก่อสร้าง
8. ติดตั้งแผงกันตกรอบอาคารเพื่อป้องกันเศษวัสดุร่วงหล่น
9. แผนวิธีการปฏิบัติงานบนที่สูงและข้อควรระวัง
10. อุปกรณ์สวมใส่ส่วนบุคคลสำหรับการทำงานบนที่สูง

## มาตรการที่โครงการยังไม่ได้ปฏิบัติ เนื่องจากยังไม่ถึงลำดับงาน

11. นั่งร้านกรณีต้องทำงานบนที่สูง
12. บันทึกการตรวจสอบสภาพนั่งร้าน

# ขั้นตอนการส่งเล่มมาตรการ

ทางบริษัท เอ็นไวแล็บ จะจัดทำเล่มมาตรการ ทั้งหมด 5 เล่ม ซีดี 6 แผ่น  
(เล่มจริง 1 สำเนา 4)

ทางเอ็นไวแล็บจัดส่งเล่มรายงานมาตรการให้หน่วยงานดังนี้

- เทศบาลเมืองท่าโขลง **3 เล่ม** (เล่มจริง 1 เล่ม สำเนา 2 เล่ม ซีดี 4 แผ่น)  
เทศบาลจะเป็นผู้นำเล่มส่งให้ สผ. และทศจ. จังหวัดปทุมธานี
- เล่มที่เหลือจัดส่งให้ทางโครงการ